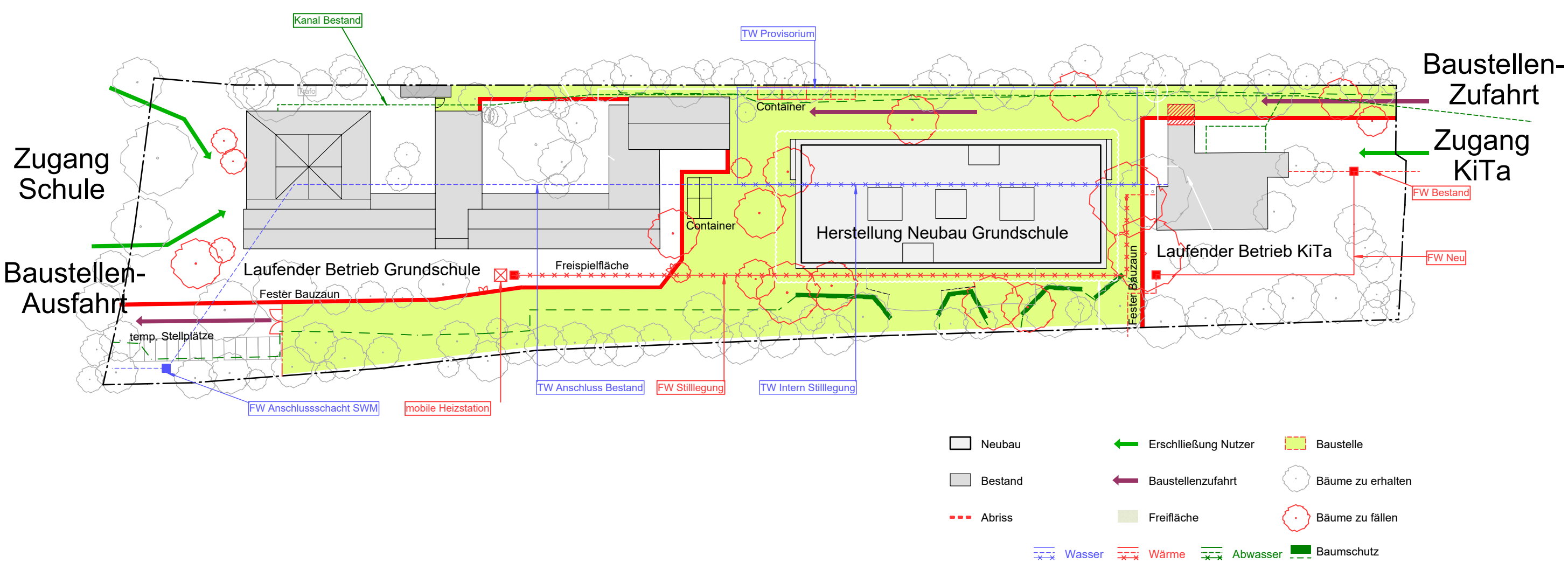




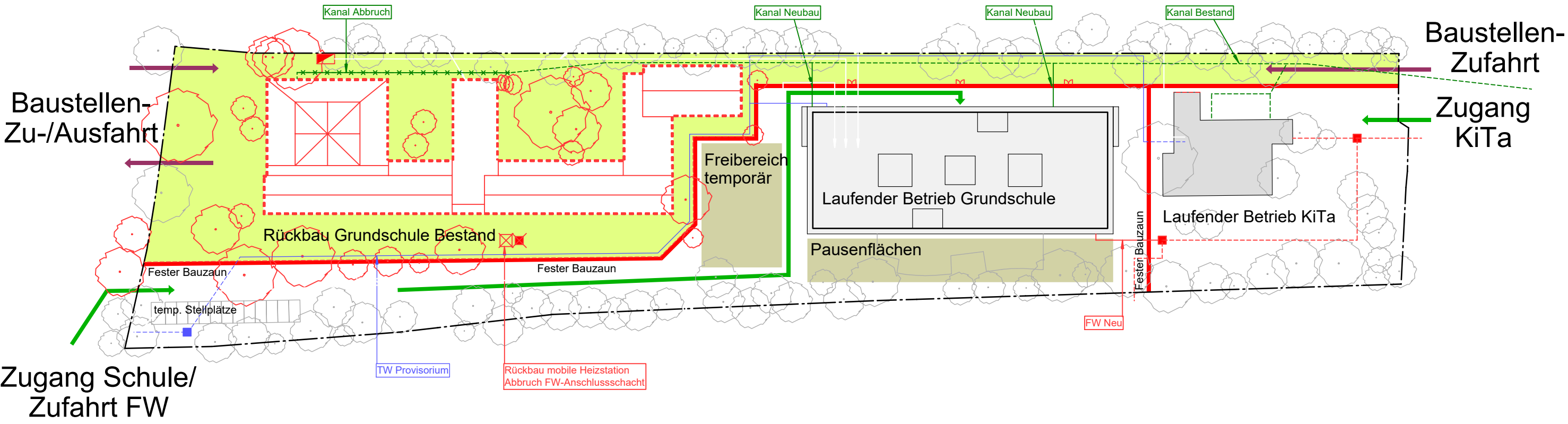
BAUPHASE I: Januar 2019 - April 2021

Neubau Grundschule



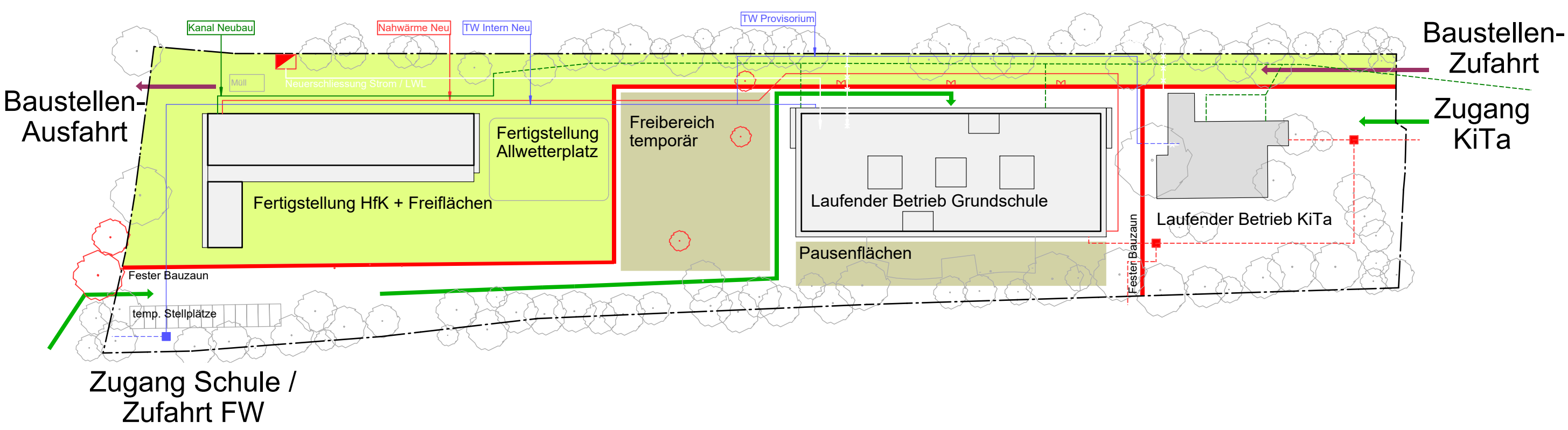
BAUPHASE II Teil 1: April 2021 - Juli 2022

Inbetriebnahme Neubau Grundschule
Rückbau Grundschule Bestand



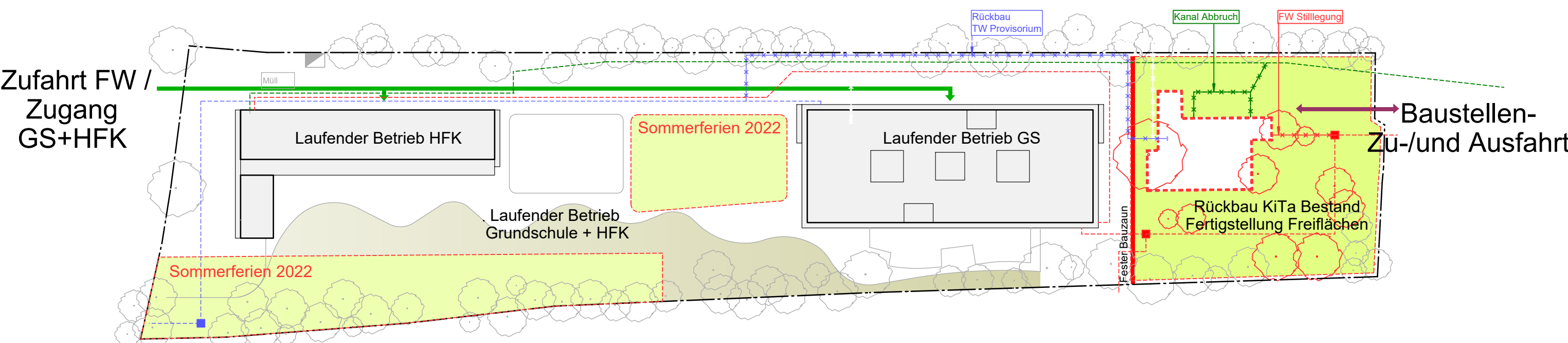
BAUPHASE II Teil 2: April 2021 - Juli 2022

Neubau HFK + Außenanlagen HFK
+ Allwetterplatz

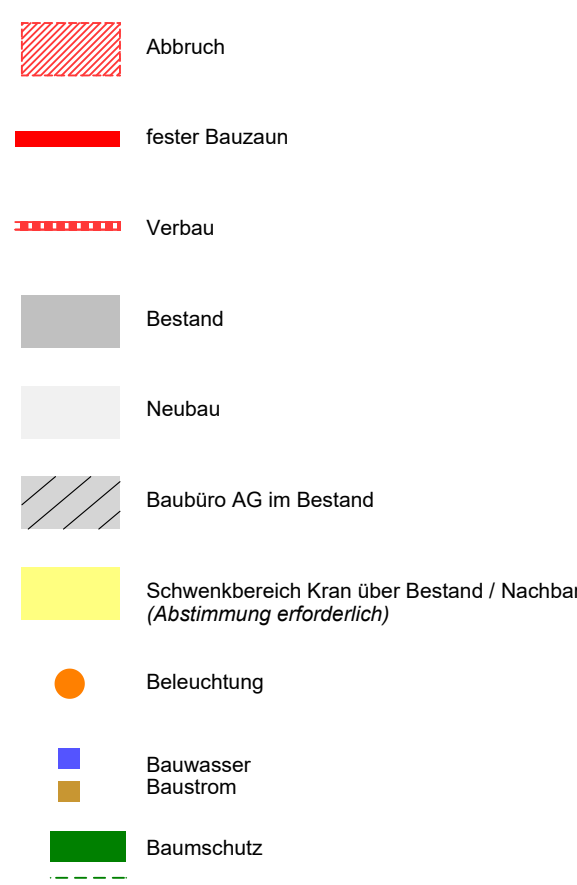


BAUPHASE III: September 2022 - April 2023

Rückbau KiTa Bestand
Inbetriebnahme HFK + TG + Sporthalle
+ Fertigstellung Sportfreiflächen Schule



LEGENDE BAUSTELLENEINRICHTUNG



Abstände von schweren Geräten / Fahrzeugen zur Baugrubenwand:
2,5 m bei einem Gesamtgewicht von 30 t bzw. einer Gesamtlänge von 100 m
3,5 m bei einem Gesamtgewicht von 30 t bzw. einer Gesamtlänge von 200 m
4,5 m bei einem Gesamtgewicht von 70 t bzw. einer Gesamtlänge von 500 m
4,5 m bei einem Gesamtgewicht von 70 t bzw. einer Gesamtlänge von 700 m

MASSIVWÄNDE / DECKEN	OBERFLÄCHEN	
SBZ... Stahlbeton Stichtanker Qualität SB2 gem. DBV Merkblatt und Leistungsverzeichnis	/SB	Sichtbeton
SBZ... Stahlbeton Stichtanker Qualität SB3 gem. DBV Merkblatt und Leistungsverzeichnis	/SP	gepackt und gestrichen
MW... Mauerwerk	/G	gestrichen
B... Bestand	/FL	gefliest
	/VFL	Voranstrich Gipskarton gefliest
	/VSP	Voranstrich Gipskarton gestrichen
TRÖCKENBAU		
TB... TB-Wand, GK doppelt beplankt	/H	Wandverklebung Holz
TBF... TB-Wand, doppelt beplankt, feuchtraumtauglich	/HPL	Wandverklebung HPL
TBZ... TB-Wand, doppelt beplankt, zementgebunden	/HPL	ohne Bitrig oberflächenfertig
	HINWEIS	Wenn nicht anderweitig beschrieben, werden TB-Wände gepackelt und gestrichen
ABKÜRZUNGEN / PLANZEICHEN	BRANDSCHUTZ (BAUPHYSIK) SICHERHEIT	
RFB Rofußboden	TD3	Tür feuerhemmend gem. DIN 18082/18084
FFB Fertigfußboden	TD4	Tür rauchdicht (nicht selbstschließend)
OK Ockerkante	TD5	Tür dicht, vollwandig, selbstschließend
UK Unterkante	TD6	Tür mit elektronischer Feststellung
VK Vorderkante	EMF	Notausgangstür mit Panikbeschlag
BTH Brüstungsthe	NA	Brandwand gem. DIN EN 13501-2
RD Rohdecke	ELT	Elektro
abG abgehängte Decke	HCO	Heizung
UZ Umkle	LFT	Lüftung
ST Stütze	SEN	Sensor
FR Fußboden	TEL	Telefon
HS Heißwasser	FOR	Förderschne
	LR	Leerrohr
	xxB	Schallschutzanforderung R _w R Wände, xxdB
	xxdB	Schallschutzanforderung R _w R Türen, xxdB

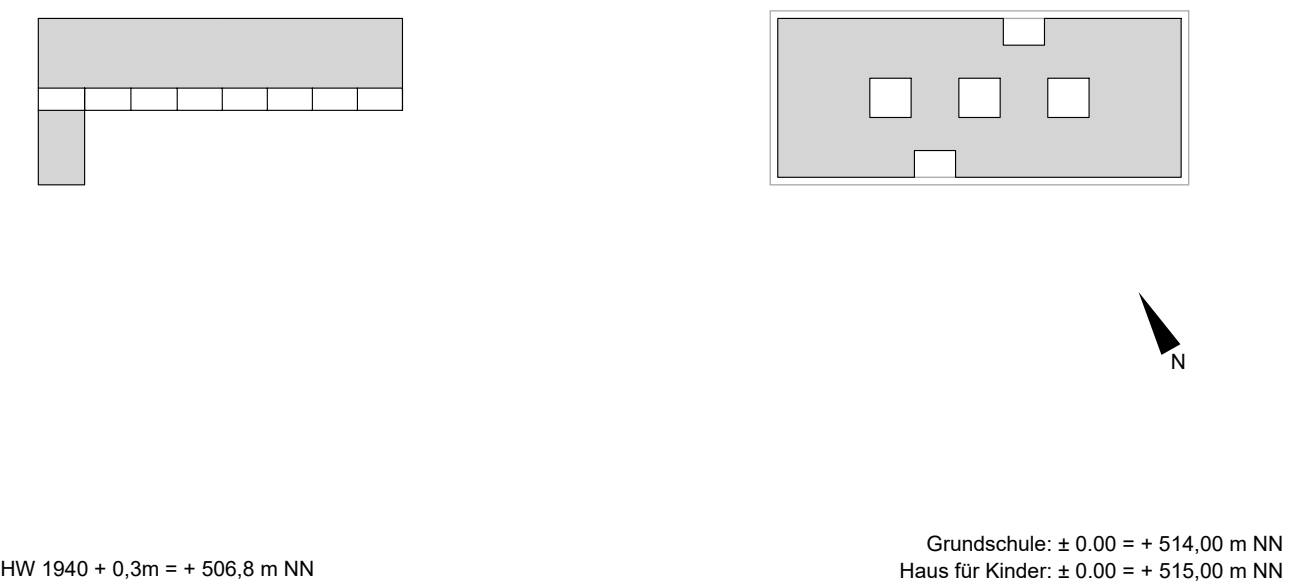
Bauteilklassifizierung Brandschutz / Schallschutz / Sicherheit werden im Bereich von Ausgängen / Leitungsöffnungen durch die jeweilige Fachplanung sichergestellt.

ALLGEMEINE ANMERKUNGEN
Alle Maße sind vom Auftragnehmer verantwortlich zu prüfen. Abweichungen sind umgehend mitzuteilen.
Bemerkungen: Tür- und Fensterelemente beziehen sich auf Öffnungen nach Angabe.
Trägerbauwerke nach statischer Berechnung. Tragwerksplaner. Bewehrung gem. Planung Tragwerksplaner.
Pläne gelten nur in Verbindung mit Brandschutzkonzept, Textteil, sowie Brandschutzpläne.
FFB EG GSH = ±0.00 = +514m üNN | FFB EG HFK = ±0.00 = +515m üNN | HW = +506.80m üNN | Grundwasser = +503.50m üNN

PLANZEICHEN	Änderung gem. Index	Schritt / Ansicht	Detailhinweis
IND	DATUM	GEZ	BEMERKUNG
1	28.01.19	LG	Bauphase I: Position / Tore in Bauzaun Bauphase II: Tore in Bauzaun eingetrigt Bauphase III: Zu- und Ausfahrt
2	30.07.19	LG	Ergänzung Baumschutz, Bohrpflanzende Tiefhof

TITEL			PLANNUMMER / INDEX	
M-OF5_5_ARC_5012_XXX_WEP_DA_BEP_02			5.012 / 02	
Baustelleneinrichtung				
LEISTUNG	PLANSTAND	GEZ	PLANFORMAT	MASSSTAB
Ausführungsplanung	26.06.2020	LG / MA	1230 / 880	1:500 1:1000

PROJEKT
GRUNDSCHULE MIT DREIFACHSPORTHALLE UND HAUS FÜR KINDER
Ersatzneubau an der Oberföhrlinger Straße 224 | 81925 München



BAUHERR	Ort, Datum	Unterschrift
Landeshauptstadt München Referat für Bildung und Sport Bayerstraße 28, 80335 München		
ARCHITEKT	Ort, Datum	Unterschrift
FACHPLANER	Ort, Datum	Unterschrift